

10 ФАКТОВ

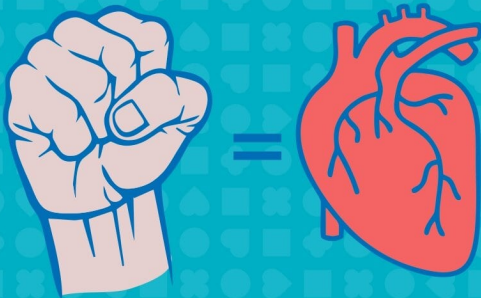
ПРО СЕРДЦЕ

1

ВЕС СЕРДЦА – 250-330 граммов



РАЗМЕР СЕРДЦА ПОЧТИ ИДЕНТИЧЕН
РАЗМЕРУ СЖАТОГО КУЛАКА
ВЗРОСЛОГО ЧЕЛОВЕКА



10 ФАКТОВ

ПРО СЕРДЦЕ

3

В ТЕЧЕНИЕ ВСЕЙ ЖИЗНИ
СЕРДЦЕ СОКРАЩАЕТСЯ
ОКОЛО 2,5 МИЛЛИАРДОВ РАЗ



Центр
Общественного
Здоровья

и Медицинской профилактики
Пермский край



10 ФАКТОВ

ПРО СЕРДЦЕ

4

**ЗНАМЕНИТЫЙ СИМВОЛ СЕРДЦА,
ЗАПЕЧАТЛЕННЫЙ В ТОМ ЧИСЛЕ
В КАРТОЧНОЙ МАСТИ, – НЕ ЧТО
ИНОЕ, КАК ИЗОБРАЖЕНИЕ
ЛИСТА ПЛЮЩА**



Центр
Общественного
Здоровья

и Медицинской профилактики
Пермский край

10 ФАКТОВ

ПРО СЕРДЦЕ

5

СЕРДЦЕ ТОЖЕ МОЖЕТ СТРАДАТЬ
ОТ НЕДОСТАТКА КРОВΟΣНАБЖЕНИЯ.
ЕСЛИ ИЗ-ЗА ЭТОГО СЕРДЕЧНАЯ
ТКАНЬ ОМЕРТВЕВАЕТ, ПРОИСХОДИТ
ЯВЛЕНИЕ, КОТОРОЕ НАЗЫВАЕТСЯ
ИНФАРКТ МИОКАРДА



Центр
Общественного
Здоровья

и Медицинской профилактики
Пермский край

10 ФАКТОВ

ПРО СЕРДЦЕ

6

ТОЛЬКО НЕРВНАЯ
И СЕРДЕЧНАЯ ТКАНЬ
МОГУТ ПРОВОДИТЬ
ЭЛЕКТРИЧЕСКИЕ
ИМПУЛЬСЫ



Центр
Общественного
Здоровья

и Медицинской профилактики
Пермский край

10 ФАКТОВ

ПРО СЕРДЦЕ

7



Центр
Общественного
Здоровья

и Медицинской профилактики
Пермский край

ПЕРВУЮ КАРДИОГРАММУ

СНЯЛИ БОЛЕЕ СТА ЛЕТ НАЗАД У БУЛЬДОГА,
ОДНАКО РАСШИФРОВАТЬ ЕЕ НЕ БЫЛО
НИКАКОЙ ВОЗМОЖНОСТИ –
СЛИШКОМ ВЕЛИКИ БЫЛИ ШУМЫ

10 ФАКТОВ

ПРО СЕРДЦЕ

8



Центр
Общественного
Здоровья

и Медицинской профилактики
Пермский край

ПЕРВАЯ

**УСПЕШНАЯ ПЕРЕСАДКА СЕРДЦА
СОСТОЯЛАСЬ В 1967 ГОДУ**



10 ФАКТОВ

ПРО СЕРДЦЕ

9



Центр
Общественного
Здоровья

и Медицинской профилактики
Пермский край

СИМВОЛ ВРАЧА – СТЕТОСКОП –

БЫЛ ПРИДУМАН ИМЕННО ДЛЯ ТОГО,
ЧТОБЫ СЛУШАТЬ СЕРДЦЕ.

ЕГО ИЗОБРЕТАТЕЛЮ РЕНЕ ЛАЙЕНСУ
БЫЛО НЕ ОЧЕНЬ УДОБНО СЛУШАТЬ
СЕРДЦЕ СВОИХ ПАЦИЕНТОК
С БОЛЬШОЙ ГРУДЬЮ



10 ФАКТОВ

ПРО СЕРДЦЕ 10

Центр
Общественного
Здоровья
и Медицинской профилактики
Пермский край

ЗНАМЕНИТЫЙ ПРЕПАРАТ СИЛДЕНАФИЛ
ДЛЯ УЛУЧШЕНИЯ ПОТЕНЦИИ ИЗНАЧАЛЬНО
БЫЛ РАЗРАБОТАН ДЛЯ БОРЬБЫ
С ИШЕМИЧЕСКОЙ БОЛЕЗНЬЮ СЕРДЦА
И СТЕНОКАРДИЕЙ. КСТАТИ,
ЭТО ЕЩЕ РАЗ ПОКАЗЫВАЕТ
СВЯЗЬ ЭРЕКТИЛЬНОЙ
ДИСФУНКЦИИ
И ЗАБОЛЕВАНИЙ СЕРДЦА

